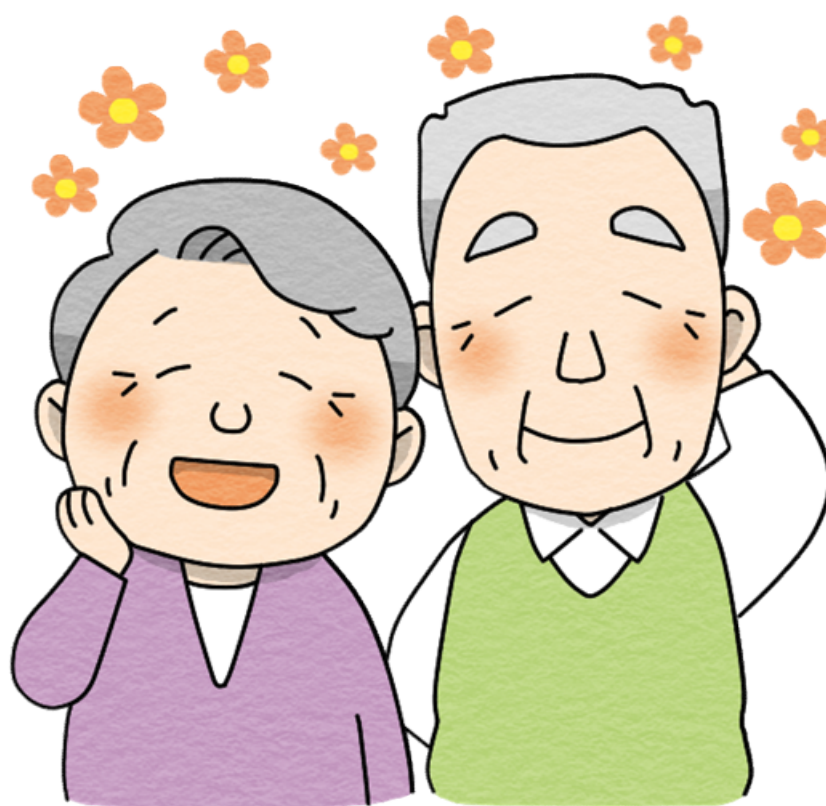


# グループホーム

## ホームタウン上河内



グループホーム ホームタウン上河内

3 2 1 - 0 4 0 3

宇都宮市下小倉町1 2 3 4 - 1

Tel 0 2 8 - 6 1 2 - 2 1 3 7

fax 0 2 8 - 6 1 2 - 2 1 3 8

# グループホームとは・・・

グループホームとは・・・

認知症の方が、9名単位で生活する、介護保険上の入所施設です。

利用できる方（以下の全てを満たす必要があります。）

- ① 65歳以上で、かつ要支援2、要介護1～5のいずれかの認定を受けている方
- ② 医師より認知症の診断を受けている方。
- ③ 宇都宮市内に住民票のある方。
- ④ 集団生活の出来る方。

## 特徴とは・・・

### ① 少人数

生活単位は9名で、2つの生活単位があり、合計で18名のご利用者様が生活しています。比較的少人数なので、他のご利用者様や職員とも早めに顔見知りになる事ができるかと思えます。

### ② 個室

ご利用者様のお部屋は、個室となります。ベットと小さな収納は設置しております。その他の家具等のご自分が今まで使い、慣れ親しんだ物を自由に、持ち込む事ができます。

### ③ 家庭的

厨房では無くキッチン。大浴場では無く、個浴。トイレも家庭用のトイレが3か所（9名に対し）設置しております。食事職員の手作りです。極力、家庭に近づける様にしております。

### ④ 今までの生活の延長

例えば、職員と一緒に掃除や食器拭き。洗濯物たたみなど、家事のお手伝い。

花に水をあげたり、野菜の収穫をしたり。時には、買い物と一緒にいたり。今までの日常が近くにあります。

### ⑤ 体操

毎日、体操を実施しています。身体機能が低下しない様に取り組みましょう。

### ⑥ レクリエーションや行事

歌を唄ったり、ゲームして、楽しんだり。月に1度は、行事を行っています。

# 費用は・・・

費用は、介護保険の自己負担分及び実費部分の合計となります。

《1か月分（31日分）の概算》

要介護度に応じて、概ね以下の金額が1か月の費用となります。

介護度	単位数	合計
要支援2	749	130,799円
要介護1	753	130,950円
要介護2	788	132,271円
要介護3	812	133,177円
要介護4	828	133,781円
要介護5	845	134,423円

※ 法改定後料金

《入所預かり金》

入所時に10万円お預かりさせていただきます。

ご利用者様が退所する際に、ハウスクリーニング及び修理費に当てさせていただきます。残りの金額はご家族様へお返し致します。

《費用の詳細・・・介護保険の自己負担分》

介護保険の自己負担分につきましては、ホームへ直接落ち合わせ下さい。

《費用の詳細・・・実費》

食費	朝295円 昼570円 夜570円 / 1回
家賃	33,170円 / 月
水道光熱費	22,598円 / 月
合計	100,253円

その他のサービス等に関しては、料金表を挟んでおきますので

ご確認ください。ご不明点などありましたらご連絡ください。

## 一日の生活は・・・

起床	6 時頃起床される方が多いですが、特に決まった起床時間はありません。
モーニングケア	トイレ誘導、洗顔、口腔ケア、身だしなみ
朝食	7 時頃の朝食となります。
体操	全体体操から始まり、個別体操も行います。
フットケア	足浴にて脚を温めます。
昼食	1 2 時頃お昼となります。
入浴	入浴は午後になります。個浴で一人一人入浴して頂きます。
レク・行事	午後、皆で歌を唄ったり、ゲームをして楽しみます。時には、行事で・・・
夕食	17:30～18:00頃のちょっと早めの夕食です。
就寝	特に決まった時間はありません。

## Q & A

<b>Q</b>	病院の受診はホームで対応してもらえますか。
<b>A</b>	原則、ホームで病院の受診は行います。特に定期通院はホーム対応で問題無いかと思えます。一方、入院が必要、治療方針の変更等、ホームだけの判断では対応できかねる際には、ご家族様の同行をお願いする場合がございます。

<b>Q</b>	ホームを利用した後の生活状況を知りたいのですが、面会時間はありますか。
<b>A</b>	面会は、日中であればいつでも大丈夫です。予約の必要もありませんが、通院、外出等で留守にする場合もありますので、ご心配であれば、電話等で確認して頂ければより安心かと思えます。

※面会は予約制となっております。

※感染者流行の状況で面会制限をすることもあります。

## 利用を検討

① 先ずは、ホームにお電話下さい。

ご利用に限らず、見学希望、相談、質問等何かありましたら、先ずはホームにご連絡下さい。受入責任者が不在の場合もありますので、その際は、ホームより折り返し電話致します。

② 予約受付

お部屋に空きがあれば、直ぐにご利用もできますが、空きが無い場合もございます。その際は、予約という形で受付させていただきます。また、予約したからといって必ず利用する必要もございません。

③ 見学

実際に、ご本人様、ご家族様が見学する事をお勧めします。予約申し込みをしている間に見学をされてたり、見学してから、申し込みをされても良いかと思えます。

④ 面談

ご利用前に面談をさせていただきます。

## 併設施設紹介

小規模多機能ホームタウン上河内

TEL 028-674-2163

FAX 028-674-2164

担当 木川

デイサービス、泊り、訪問、配食サービス、通院

※詳しくはお問合せ下さい

※小規模多機能についてはグループホームと併設しています

## 法人内グループホーム紹介

グループホーム宝寿の里

TEL 028-666-1111

FAX 028-665-6262

担当 佐山

グループホームホームタウン上河内

担当 池田

グループホームホームタウン宝木

TEL 028-623-1485

FAX 028-616-1790

担当 岩永



※ホームタウン上河内の申し込みと同時にグループホーム宝寿の里

グループホームホームタウン宝木も申し込みとなります。

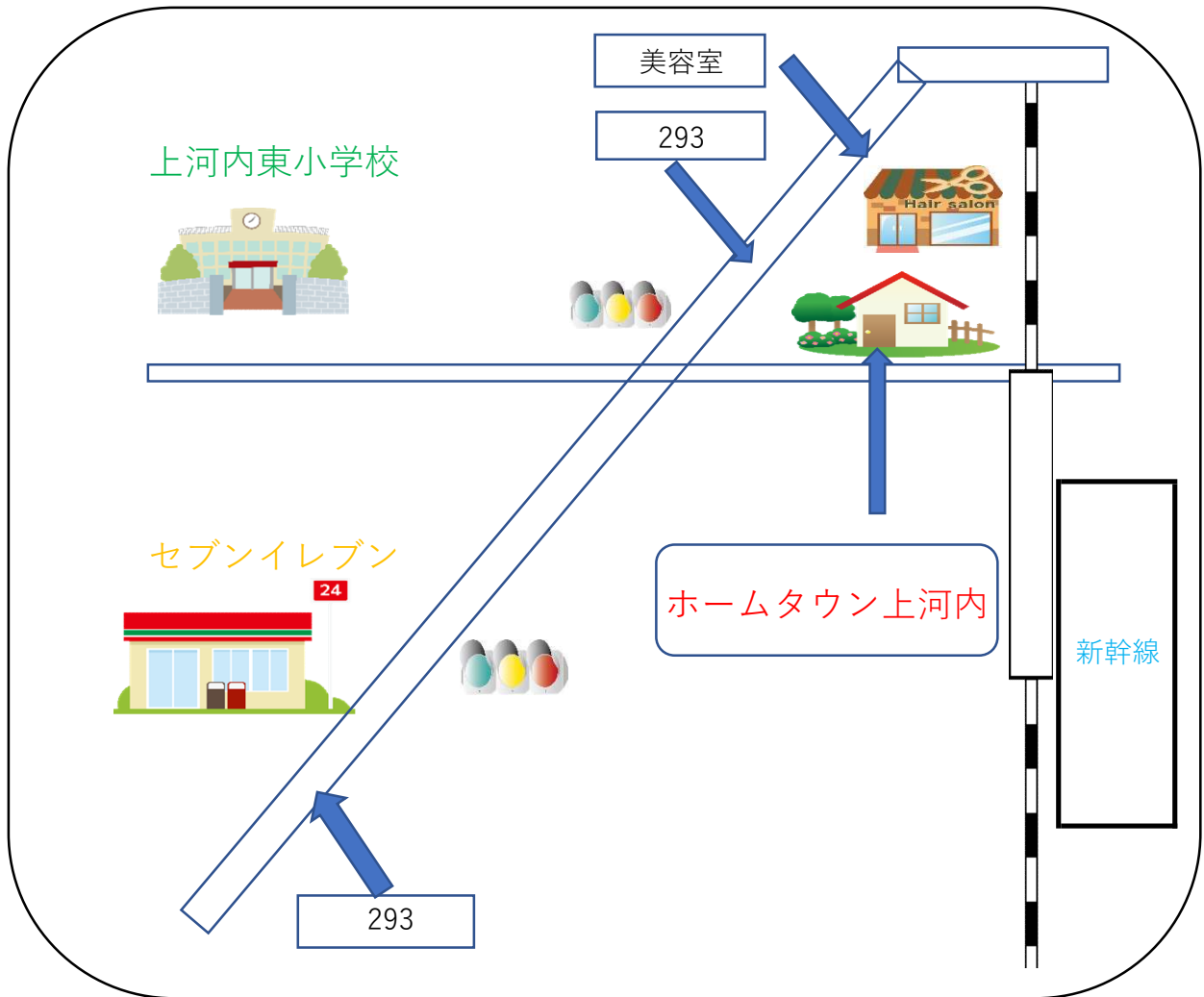
3事業とも料金が違いますので各担当者に連絡にてご確認ください。

### 皆様のご連絡をお待ちしております。





# ホームタウン上河内地図



InstagramとLINEを開設しました。



※LINEに関しては問い合わせにご活用ください。

LINEはメッセージのみの対応となりますのでご了承ください。

お電話の場合は直接ホームへご連絡ください。