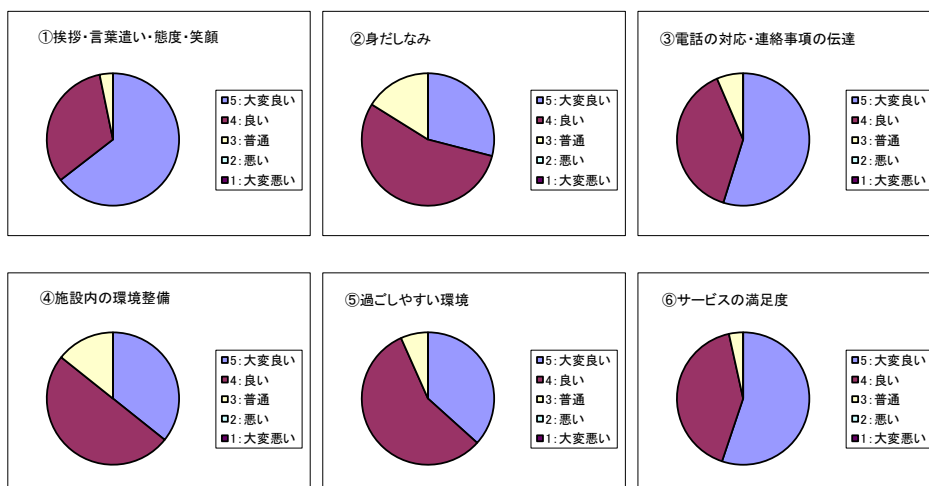


【正恵会のサービスに関するアンケート】集計結果

[宝寿苑・特養]

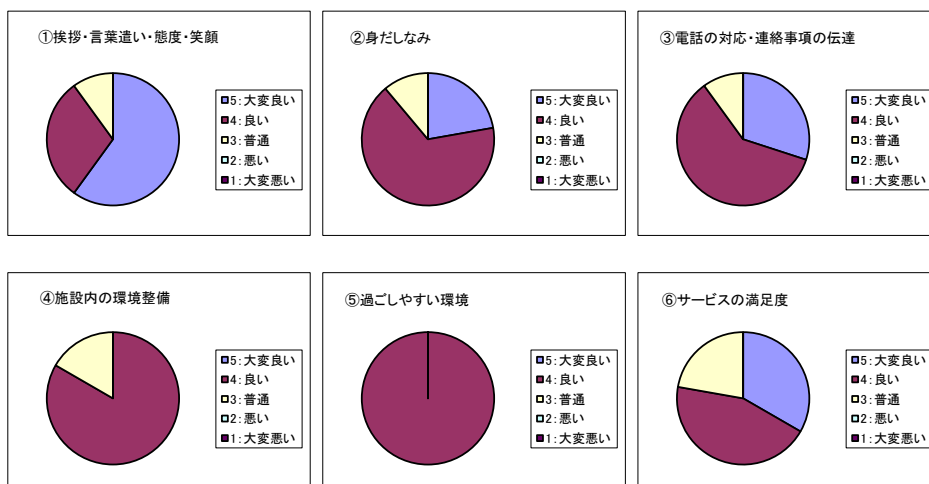
	5:大変良い	4:良い	3:普通	2:悪い	1:大変悪い	平均値
①挨拶・言葉遣い 態度・笑顔	20	10	1	0	0	4.61
②身だしなみ	9	17	5	0	0	4.13
③電話の対応 連絡事項の伝達	17	12	2	0	0	4.48
④施設内の環境整備	10	14	4	0	0	4.21
⑤過ごしやすい環境	11	17	2	0	0	4.30
⑥サービスの満足度	16	12	1	0	0	4.52



【正恵会のサービスに関するアンケート】集計結果

[宝寿苑・ショート]

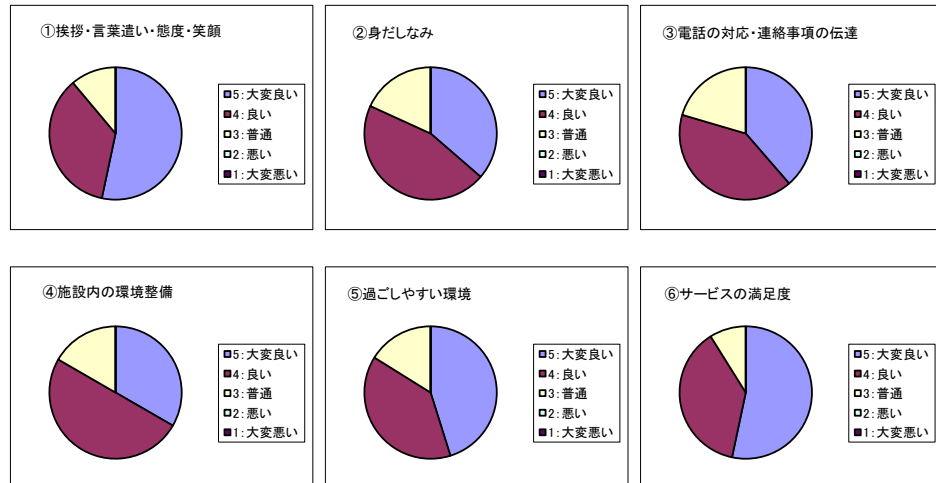
	5:大変良い	4:良い	3:普通	2:悪い	1:大変悪い	平均値
①挨拶・言葉遣い 態度・笑顔	6	3	1	0	0	4.50
②身だしなみ	2	6	1	0	0	4.11
③電話の対応 連絡事項の伝達	3	6	1	0	0	4.20
④施設内の環境整備	0	5	1	0	0	3.83
⑤過ごしやすい環境	0	5	0	0	0	4.00
⑥サービスの満足度	3	4	2	0	0	4.11



【正恵会のサービスに関するアンケート】集計結果

[宝寿苑・デイ]

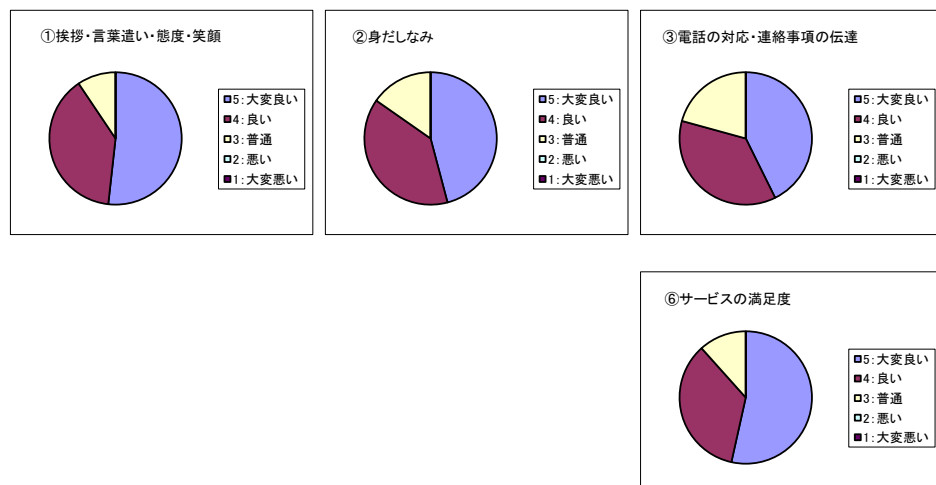
	5:大変良い	4:良い	3:普通	2:悪い	1:大変悪い	平均値
①挨拶・言葉遣い 態度・笑顔	24	16	5	0	0	4.42
②身だしなみ	16	20	8	0	0	4.18
③電話の対応 連絡事項の伝達	17	18	9	0	0	4.18
④施設内の環境整備	10	15	5	0	0	4.17
⑤過ごしやすい環境	14	12	5	0	0	4.29
⑥サービスの満足度	24	17	4	0	0	4.44



【正恵会のサービスに関するアンケート】集計結果

[宝寿苑・ヘルパー]

	5:大変良い	4:良い	3:普通	2:悪い	1:大変悪い	平均値
①挨拶・言葉遣い 態度・笑顔	44	33	8	0	0	4.42
②身だしなみ	39	33	13	0	0	4.31
③電話の対応 連絡事項の伝達	35	30	17	0	0	4.22
⑥サービスの満足度	46	30	10	0	0	4.42



【正恵会のサービスに関するアンケート】集計結果

[宝寿苑・宝寿の里]

	5:大変良い	4:良い	3:普通	2:悪い	1:大変悪い	平均値
①挨拶・言葉遣い 態度・笑顔	4	3	3	0	0	4.10
②身だしなみ	4	0	6	0	0	3.80
③電話の対応 連絡事項の伝達	5	2	2	1	0	4.10
④施設内の環境整備	4	3	2	0	0	4.22
⑤過ごしやすい環境	5	2	3	0	0	4.20
⑥サービスの満足度	5	2	2	1	0	4.10

