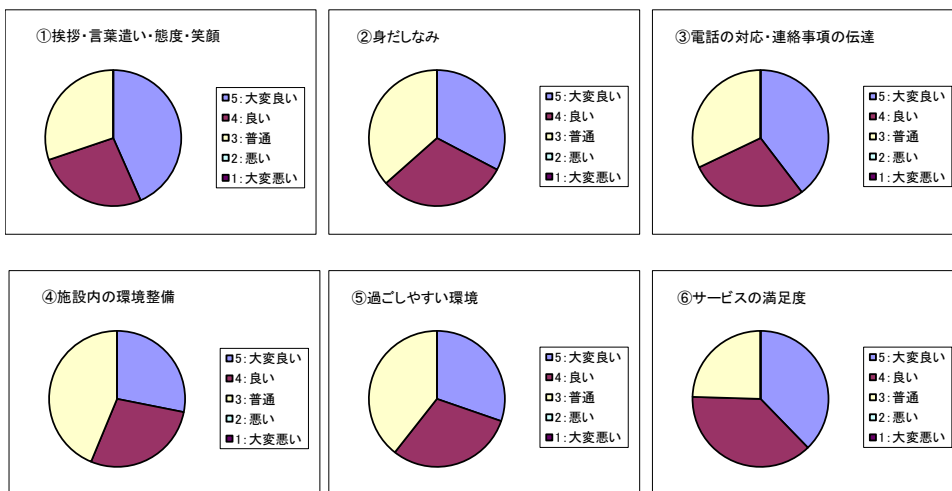


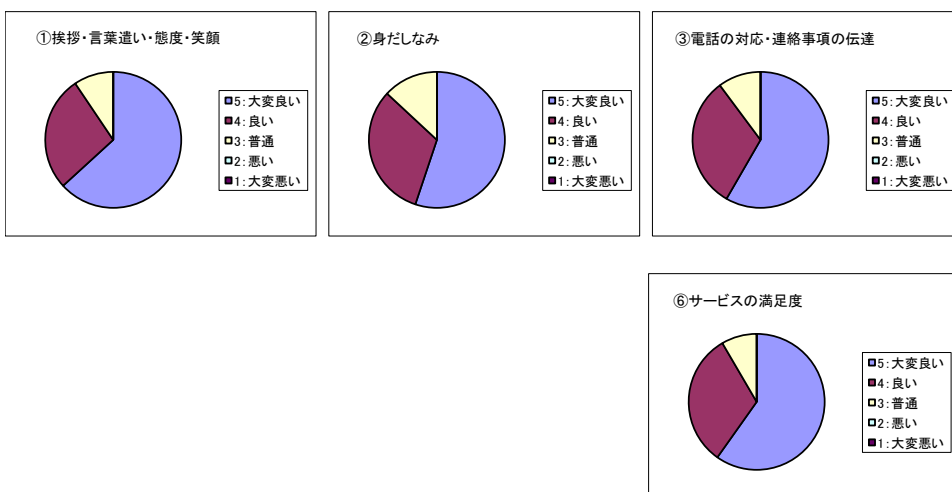
## [上河内・デイサービス]

	5:大変良い	4:良い	3:普通	2:悪い	1:大変悪い	平均値
①挨拶・言葉遣い 態度・笑顔	23	14	16	0	0	4.13
②身だしなみ	17	16	19	0	0	3.96
③電話の対応 連絡事項の伝達	21	15	17	0	0	4.08
④施設内の環境整備	9	9	14	0	0	3.84
⑤過ごしやすい環境	10	10	13	0	0	3.91
⑥サービスの満足度	20	20	13	0	0	4.13



## [上河内・在宅介護支援センター]

	5:大変良い	4:良い	3:普通	2:悪い	1:大変悪い	平均値
①挨拶・言葉遣い 態度・笑顔	67	29	10	0	0	4.54
②身だしなみ	59	34	14	0	0	4.42
③電話の対応 連絡事項の伝達	63	34	11	0	0	4.48
⑥サービスの満足度	64	34	9	0	0	4.51



[上河内・ヘルパーステーション]

	5:大変良い	4:良い	3:普通	2:悪い	1:大変悪い	平均値
①挨拶・言葉遣い 態度・笑顔	11	16	13	0	1	3.88
②身だしなみ	9	15	16	0	0	3.83
③電話の対応 連絡事項の伝達	10	15	12	3	0	3.80
⑥サービスの満足度	15	13	9	1	1	4.03

