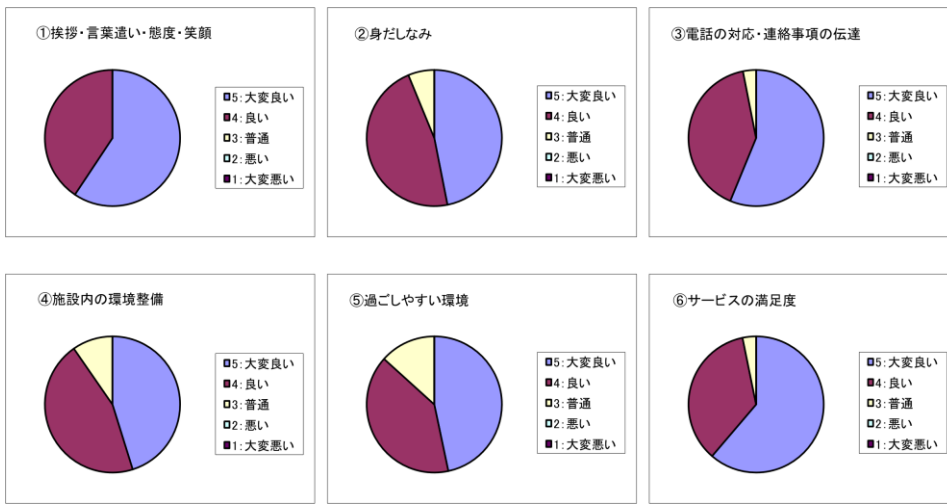


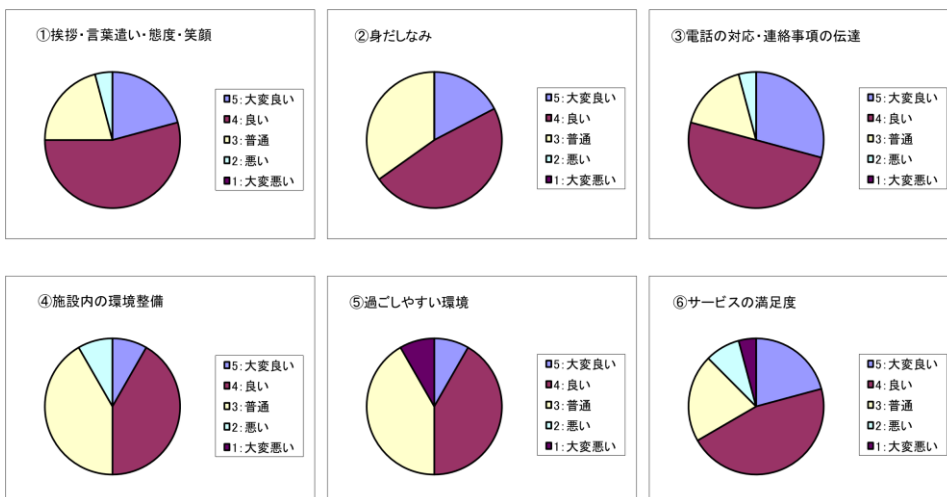
[宝寿苑・特養]

	5:大変良い	4:良い	3:普通	2:悪い	1:大変悪い	平均値
①挨拶・言葉遣い 態度・笑顔	19	13	0	0	0	4.59
②身だしなみ	15	15	2	0	0	4.41
③電話の対応 連絡事項の伝達	18	13	1	0	0	4.53
④施設内の環境整備	14	14	3	0	0	4.35
⑤過ごしやすい環境	14	12	4	0	0	4.33
⑥サービスの満足度	19	11	1	0	0	4.58



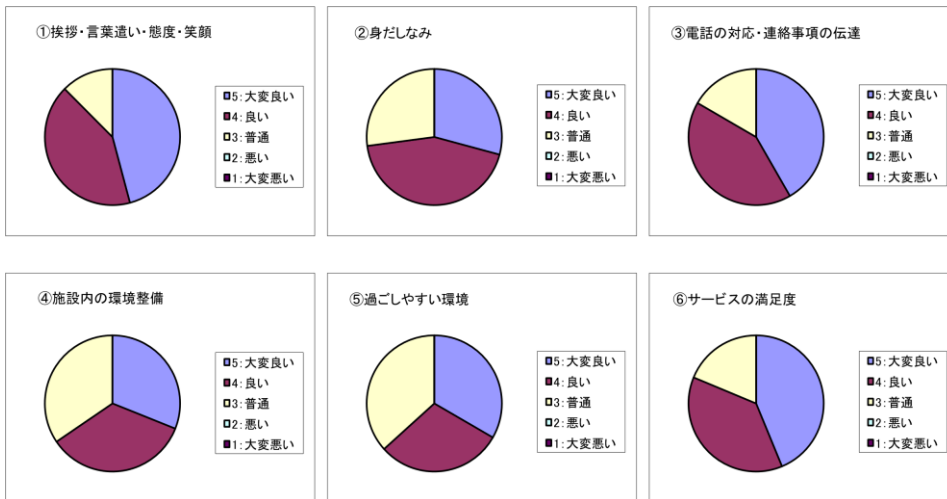
[宝寿苑・ショートステイ]

	5:大変良い	4:良い	3:普通	2:悪い	1:大変悪い	平均値
①挨拶・言葉遣い 態度・笑顔	5	13	5	1	0	3.92
②身だしなみ	4	11	8	0	0	3.83
③電話の対応 連絡事項の伝達	7	12	4	1	0	4.04
④施設内の環境整備	1	5	5	1	0	3.50
⑤過ごしやすい環境	1	5	5	0	1	3.42
⑥サービスの満足度	5	11	5	2	1	3.71



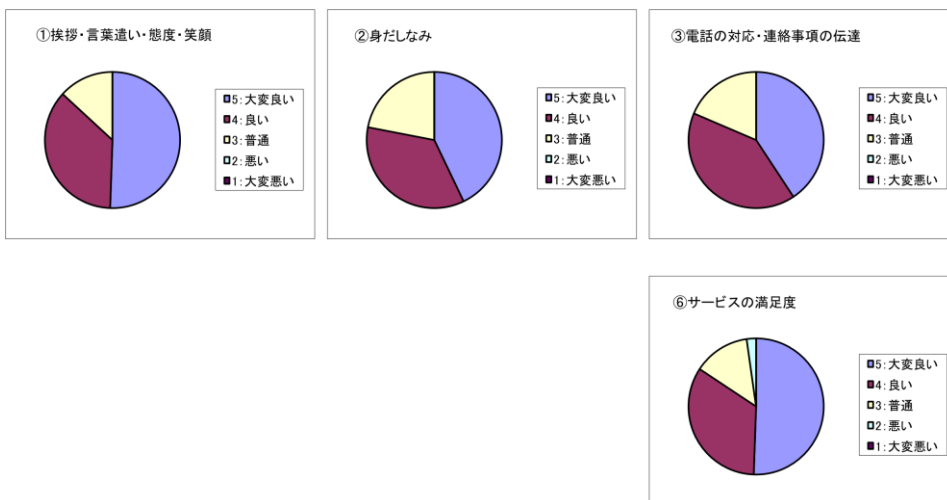
[宝寿苑・デイサービス]

	5:大変良い	4:良い	3:普通	2:悪い	1:大変悪い	平均値
①挨拶・言葉遣い 態度・笑顔	22	20	6	0	0	4.33
②身だしなみ	14	21	13	0	0	4.02
③電話の対応 連絡事項の伝達	20	20	8	0	0	4.25
④施設内の環境整備	9	10	10	0	0	3.97
⑤過ごしやすい環境	10	9	11	0	0	3.97
⑥サービスの満足度	21	18	9	0	0	4.25



[宝寿苑・ヘルパーステーション]

	5:大変良い	4:良い	3:普通	2:悪い	1:大変悪い	平均値
①挨拶・言葉遣い 態度・笑顔	46	33	12	0	0	4.37
②身だしなみ	39	32	20	0	0	4.21
③電話の対応 連絡事項の伝達	35	35	16	0	0	4.22
⑥サービスの満足度	45	30	12	2	0	4.33



[宝寿の里]

	5:大変良い	4:良い	3:普通	2:悪い	1:大変悪い	平均値
①挨拶・言葉遣い 態度・笑顔	9	1	4	0	0	4.36
②身だしなみ	9	1	4	0	0	4.36
③電話の対応 連絡事項の伝達	9	2	3	0	0	4.43
④施設内の環境整備	9	2	3	0	0	4.43
⑤過ごしやすい環境	9	2	3	0	0	4.43
⑥サービスの満足度	9	2	3	0	0	4.43

