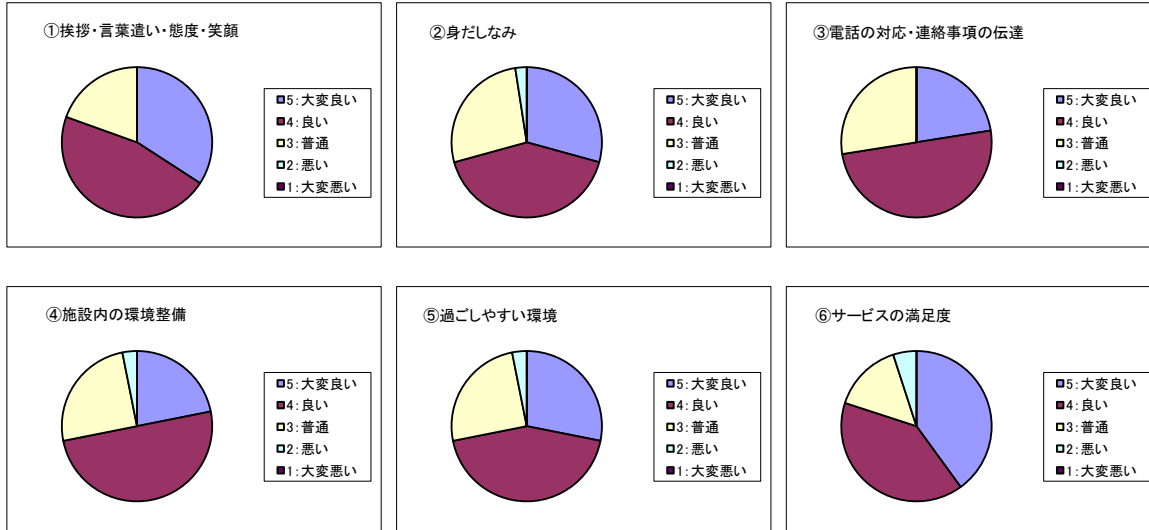


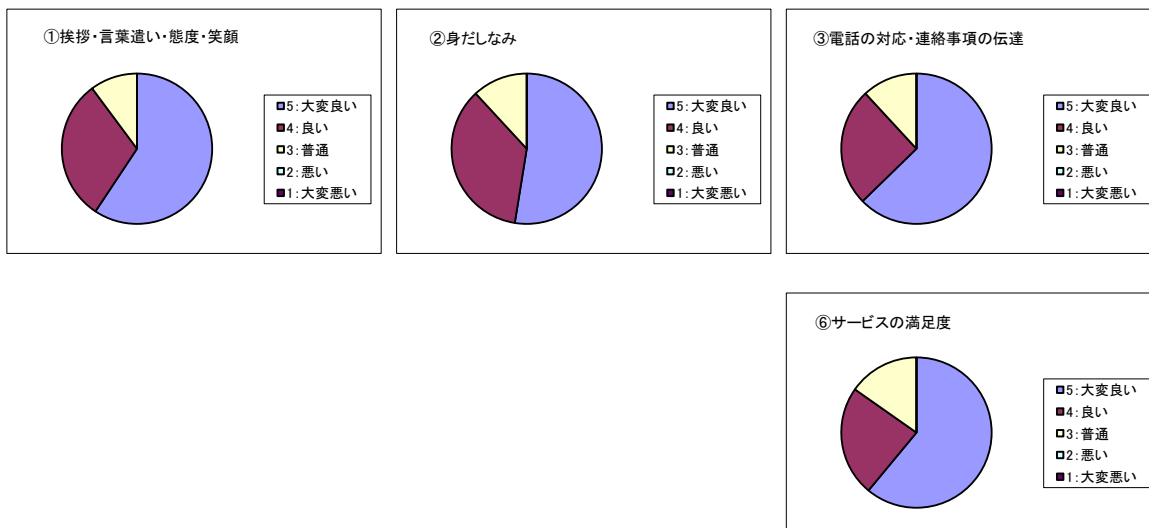
## [上河内・デイサービス]

	5:大変良い	4:良い	3:普通	2:悪い	1:大変悪い	平均値
①挨拶・言葉遣い 態度・笑顔	14	19	8	0	0	4.15
②身だしなみ	12	17	11	1	0	3.98
③電話の対応 連絡事項の伝達	9	20	11	0	0	3.95
④施設内の環境整備	7	16	8	1	0	3.91
⑤過ごしやすい環境	9	14	8	1	0	3.97
⑥サービスの満足度	16	16	6	2	0	4.15



## [上河内・在宅介護支援センター]

	5:大変良い	4:良い	3:普通	2:悪い	1:大変悪い	平均値
①挨拶・言葉遣い 態度・笑顔	35	18	6	0	0	4.49
②身だしなみ	31	21	7	0	0	4.41
③電話の対応 連絡事項の伝達	37	15	7	0	0	4.51
⑥サービスの満足度	36	14	9	0	0	4.46



# [上河内・ヘルパーステーション]

	5:大変良い	4:良い	3:普通	2:悪い	1:大変悪い	平均値
①挨拶・言葉遣い 態度・笑顔	14	22	6	0	0	4.19
②身だしなみ	12	20	10	0	0	4.05
③電話の対応 連絡事項の伝達	10	22	9	1	0	3.98
⑥サービスの満足度	10	24	8	0	0	4.05

