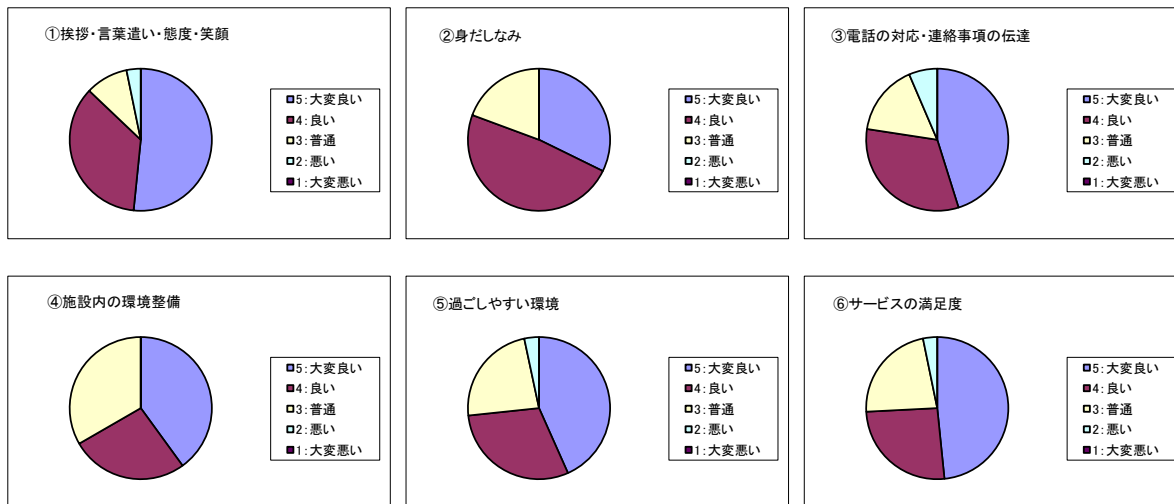


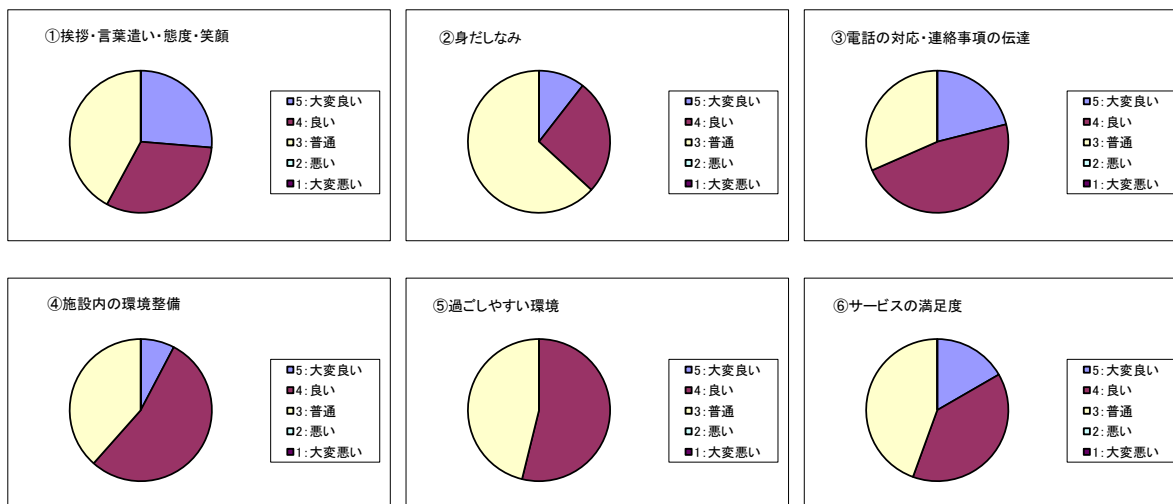
[宝寿苑・特養]

	5:大変良い	4:良い	3:普通	2:悪い	1:大変悪い	平均値
①挨拶・言葉遣い 態度・笑顔	16	11	3	1	0	4.35
②身だしなみ	10	15	6	0	0	4.13
③電話の対応 連絡事項の伝達	14	10	5	2	0	4.16
④施設内の環境整備	12	8	10	0	0	4.07
⑤過ごしやすい環境	13	9	7	1	0	4.13
⑥サービスの満足度	15	8	7	1	0	4.19



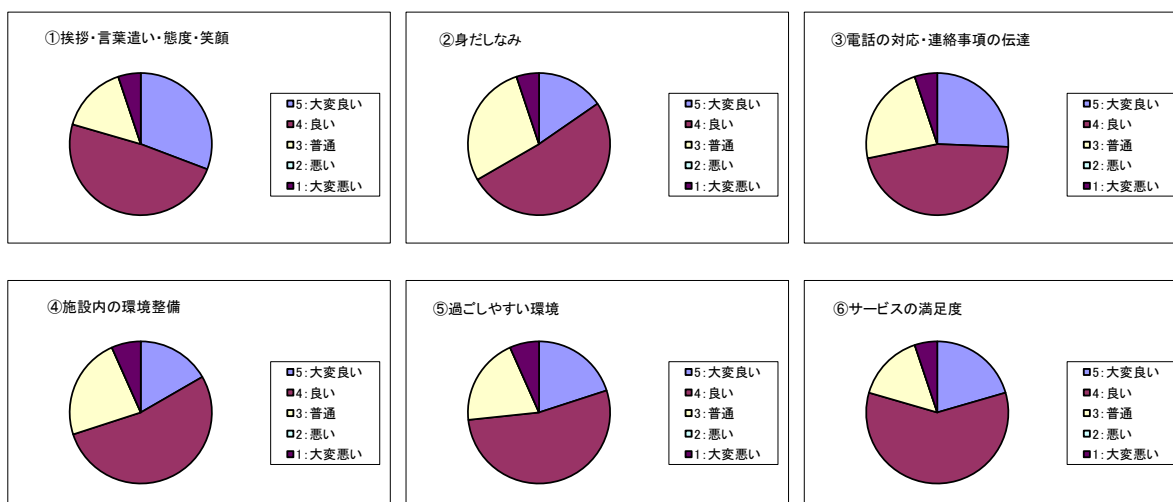
[宝寿苑・ショートステイ]

	5:大変良い	4:良い	3:普通	2:悪い	1:大変悪い	平均値
①挨拶・言葉遣い 態度・笑顔	5	6	8	0	0	3.84
②身だしなみ	2	5	12	0	0	3.47
③電話の対応 連絡事項の伝達	4	9	6	0	0	3.89
④施設内の環境整備	1	7	5	0	0	3.69
⑤過ごしやすい環境	0	7	6	0	0	3.54
⑥サービスの満足度	3	7	8	0	0	3.72



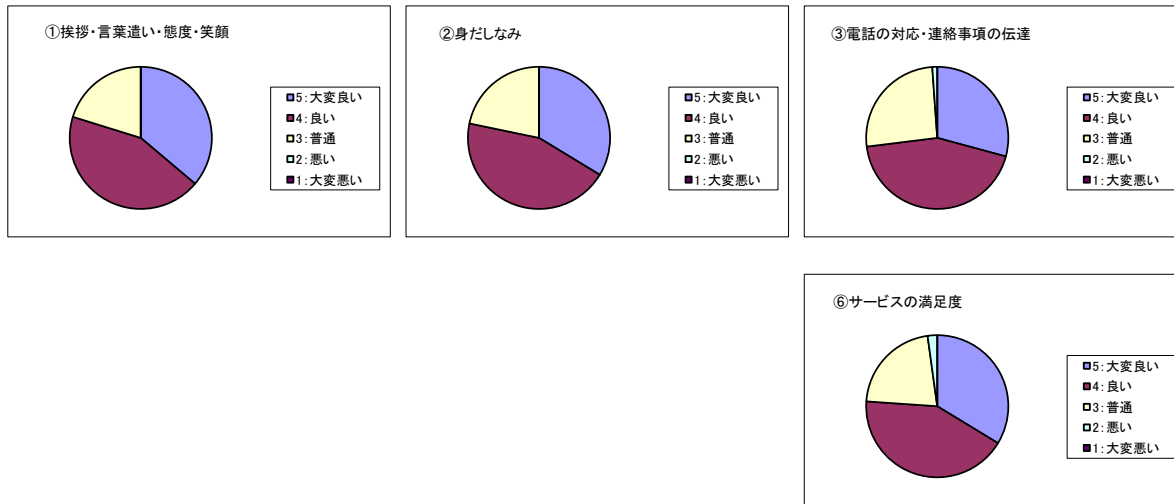
[宝寿苑・デイサービス]

	5:大変良い	4:良い	3:普通	2:悪い	1:大変悪い	平均値
①挨拶・言葉遣い 態度・笑顔	12	19	6	0	2	4.00
②身だしなみ	6	20	11	0	2	3.72
③電話の対応 連絡事項の伝達	10	18	9	0	2	3.87
④施設内の環境整備	5	16	7	0	2	3.73
⑤過ごしやすい環境	6	16	6	0	2	3.80
⑥サービスの満足度	8	23	6	0	2	3.90



[宝寿苑・ヘルパーステーション]

	5:大変良い	4:良い	3:普通	2:悪い	1:大変悪い	平均値
①挨拶・言葉遣い 態度・笑顔	34	41	19	0	0	4.16
②身だしなみ	31	41	20	0	0	4.12
③電話の対応 連絡事項の伝達	26	39	23	1	0	4.01
⑥サービスの満足度	31	39	20	2	0	4.08



[宝寿の里]

	5:大変良い	4:良い	3:普通	2:悪い	1:大変悪い	平均値
①挨拶・言葉遣い 態度・笑顔	4	1	2	0	0	4.29
②身だしなみ	3	1	3	0	0	4.00
③電話の対応 連絡事項の伝達	2	2	3	0	0	3.86
④施設内の環境整備	1	2	4	0	0	3.57
⑤過ごしやすい環境	2	3	2	0	0	4.00
⑥サービスの満足度	2	4	1	0	0	4.14

