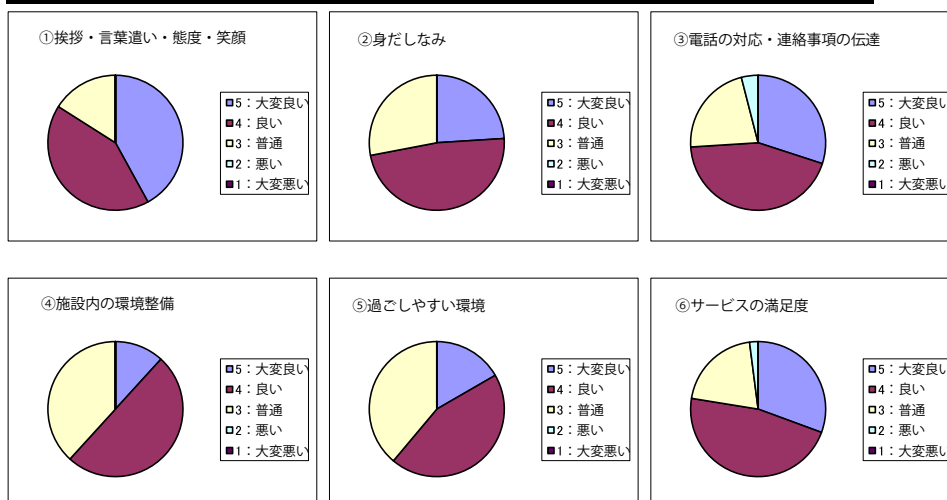


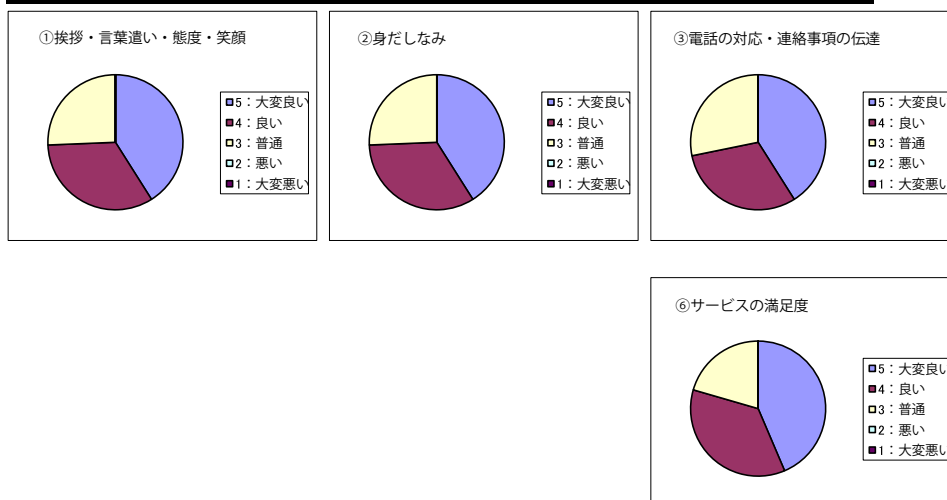
[上河内・デイサービス]

	5：大変良い	4：良い	3：普通	2：悪い	1：大変悪い	平均値
①挨拶・言葉遣い 態度・笑顔	21	21	8	0	0	4.26
②身だしなみ	12	24	14	0	0	3.96
③電話の対応 連絡事項の伝達	15	22	11	2	0	4.00
④施設内の環境整備	4	17	13	0	0	3.74
⑤過ごしやすい環境	6	16	14	0	0	3.78
⑥サービスの満足度	15	23	10	1	0	4.06



[上河内・在宅介護支援センター]

	5：大変良い	4：良い	3：普通	2：悪い	1：大変悪い	平均値
①挨拶・言葉遣い 態度・笑顔	16	13	10	0	0	4.15
②身だしなみ	16	13	10	0	0	4.15
③電話の対応 連絡事項の伝達	16	12	11	0	0	4.13
⑥サービスの満足度	17	14	8	0	0	4.23



[上河内・ヘルパーステーション]

	5：大変良い	4：良い	3：普通	2：悪い	1：大変悪い	平均値
①挨拶・言葉遣い 態度・笑顔	20	18	13	0	0	4.14
②身だしなみ	17	19	14	1	0	4.02
③電話の対応 連絡事項の伝達	18	19	13	1	0	4.06
⑥サービスの満足度	19	18	13	0	0	4.12

