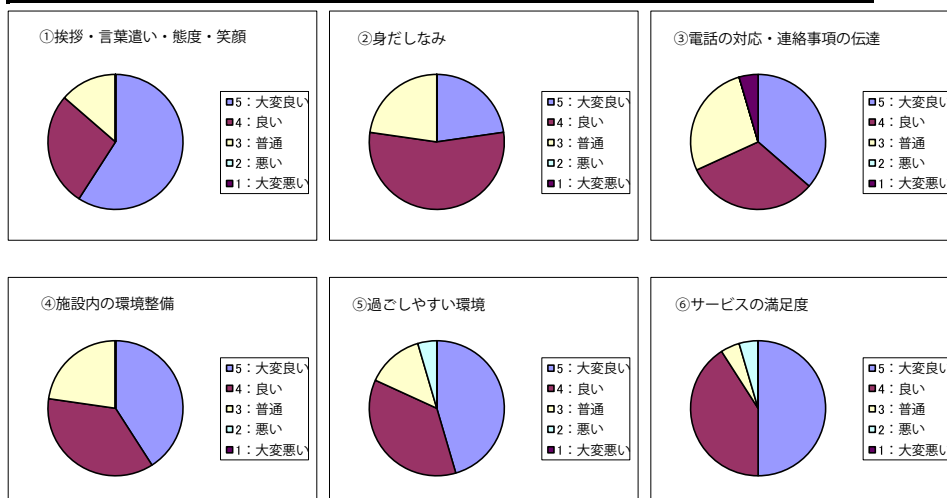


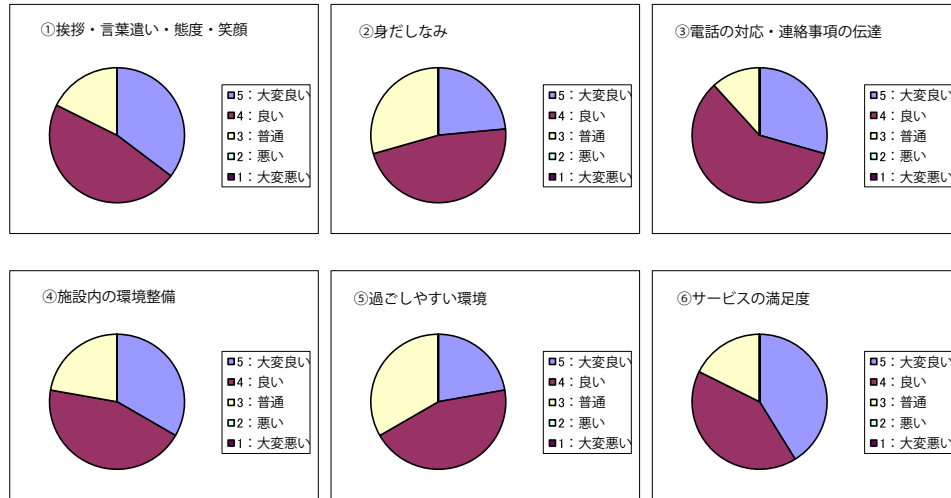
[宝寿苑・特養]

	5:大変良い	4:良い	3:普通	2:悪い	1:大変悪い	平均値
①挨拶・言葉遣い 態度・笑顔	13	6	3	0	0	4.45
②身だしなみ	5	12	5	0	0	4.00
③電話の対応 連絡事項の伝達	8	7	6	0	1	3.95
④施設内の環境整備	9	8	5	0	0	4.18
⑤過ごしやすい環境	10	8	3	1	0	4.23
⑥サービスの満足度	11	9	1	1	0	4.36



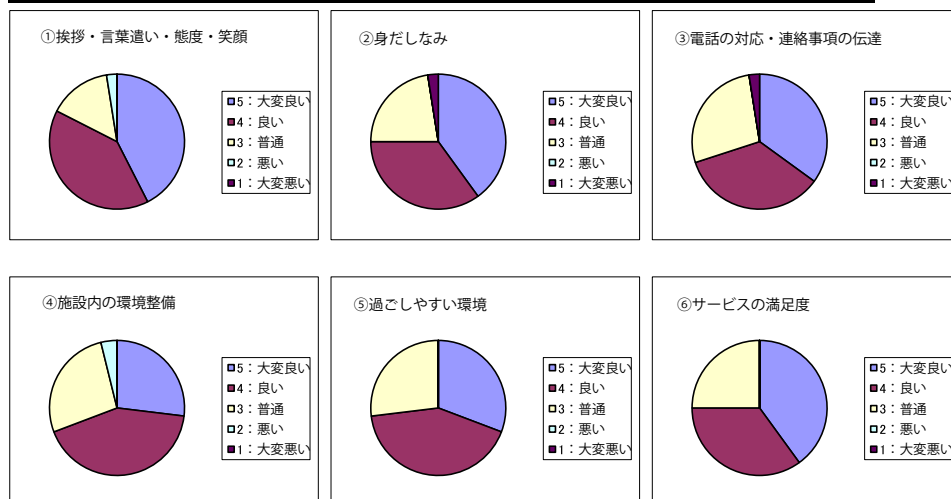
## [宝寿苑・ショートステイ]

	5:大変良い	4:良い	3:普通	2:悪い	1:大変悪い	平均値
①挨拶・言葉遣い 態度・笑顔	6	8	3	0	0	4.18
②身だしなみ	4	8	5	0	0	3.94
③電話の対応 連絡事項の伝達	5	10	2	0	0	4.18
④施設内の環境整備	3	4	2	0	0	4.11
⑤過ごしやすい環境	2	4	3	0	0	3.89
⑥サービスの満足度	7	7	3	0	0	4.24



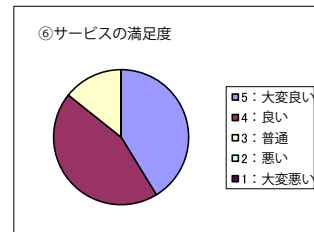
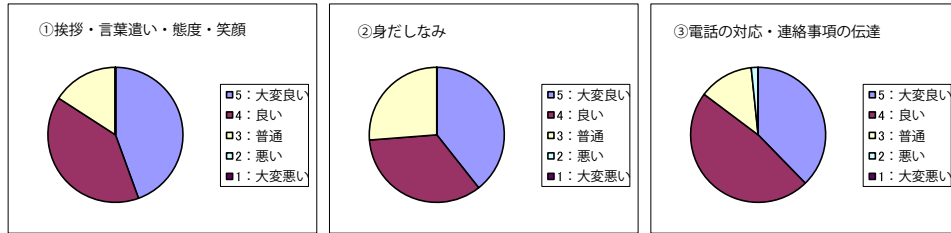
## [宝寿苑・デイサービス]

	5:大変良い	4:良い	3:普通	2:悪い	1:大変悪い	平均値
①挨拶・言葉遣い 態度・笑顔	17	16	6	1	0	4.23
②身だしなみ	16	14	9	0	1	4.10
③電話の対応 連絡事項の伝達	14	14	11	0	1	4.00
④施設内の環境整備	7	11	7	1	0	3.92
⑤過ごしやすい環境	8	11	7	0	0	4.04
⑥サービスの満足度	16	14	10	0	0	4.15



## [宝寿苑・ヘルパーステーション]

	5：大変良い	4：良い	3：普通	2：悪い	1：大変悪い	平均値
①挨拶・言葉遣い 態度・笑顔	28	25	10	0	0	4.29
②身だしなみ	24	21	16	0	0	4.13
③電話の対応 連絡事項の伝達	23	29	8	1	0	4.21
⑥サービスの満足度	26	28	9	0	0	4.27



## [宝寿の里]

	5：大変良い	4：良い	3：普通	2：悪い	1：大変悪い	平均値
①挨拶・言葉遣い 態度・笑顔	2	6	0	0	0	4.25
②身だしなみ	1	7	0	0	0	4.13
③電話の対応 連絡事項の伝達	1	6	1	0	0	4.00
④施設内の環境整備	0	6	2	0	0	3.75
⑤過ごしやすい環境	1	6	1	0	0	4.00
⑥サービスの満足度	1	6	1	0	0	4.00

